

Sezione 4

Altre viti a filettatura metrica

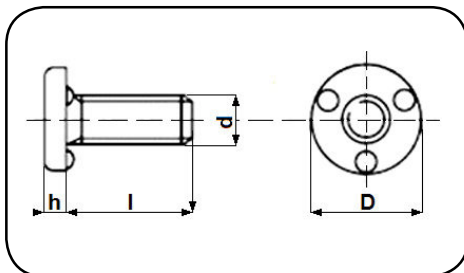
F.I.M. Forniture Industriali Meridionali S.r.l. Bari

Via delle Magnolie, 10/e 10/f - 70026 Modugno BA (Zona Industriale)

Magazzino: +39 080 9904402 - Uffici: +39 080 9904312 - Fax: +39 080 9904403

SEZIONE 4 - ALTRE VITI A FILETTATURA METRICA

	UNI	DIN	ISO	DESCRIZIONE	MAT.	Rivestimento	Sezione
				Viti a testa cilindrica con bugne per saldature a proiezione	R50 a saldare	Grezze	4.01
	5731	603	8677	Viti testa tonda con quadro sottotesta Passo Grosso (4.6)	4.6	Zincate	4.02
	5731	603	8677	Viti testa tonda con quadro sottotesta Passo Grosso (8.8)	8.8	Brunite	4.03
	5731	603	8677	Viti testa tonda con quadro sottotesta Passo Grosso	INOX A2	Naturale	4.04
	5732	603 555	8677	Viti testa tonda quadro sottotesta con dado esagonale Passo Grosso	4.6	Zincate	4.05
	6104	608		Viti testa svasata con quadro sottotesta con dado esagonale Passo Grosso	4.6	Grezze	4.06
90° 	6104	608		Viti testa svasata con quadro sottotesta Passo Grosso	8.8	Brunite	4.07
120° 		605		Viti testa svasata con quadro sottotesta Testa ridotta 120° Passo Grosso	8.8	Brunite	4.08
				Viti Automaschianti "metriche" a testa esagonale con finta rondella	C15	Zincate	4.09
	5449	316		Viti ad Alette	4.8	Zincate	4.010

**R50****GREZZE - PLAIN**

VITI A TESTA
CILINDRICA CON BUGNE
PER SALDATURA
PASSO GROSSO

PAN HEAD
WELD SCREWS
COARSE THREAD

Materiale: Acciaio 11SMnPb37

Carico unitario di rottura a trazione minimo 470 N/mm²

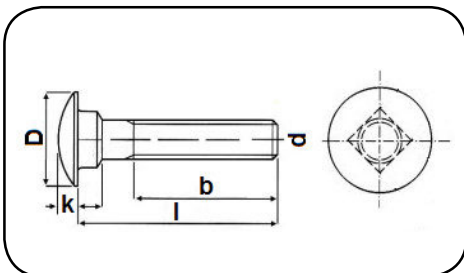
Limite di snervamento min. 340 N/mm²

Allungamento minimo 22% circa dopo rottura

Filettatura metrica ISO grado medio con Tolleranza 6g

d	M5	M6	M8	MB 10
passo	0,8	1	1,25	1,25
h	2,5	2,5	3,5	3,5
D	13	14	17	19

l	€ x 100 Pezzi			
10	7,143	9,140	19,659	
12	6,384	7,818	17,803	
14	6,271	7,621		
16	6,271	7,621	15,918	
20	6,103	8,296	15,806	22,556
22		a.r.		
25	7,396	9,000	16,790	23,765
30	7,818	9,478	17,971	25,115
35		10,321	19,181	26,803
40		11,671	20,390	28,209
50		14,568	22,725	31,050

**UNI 5731**DIN 603
ISO 8677**4.8****ZINCATE - ZINC PLATED****VITI A TESTA TONDA
QUADRO SOTTO
TESTA SENZA DADO
PASSO GROSSO****ROUND HEAD SQUARE
NECK SCREWS
WITHOUT NUT
COARSE THREAD**

Materiale: Acciaio secondo ISO 898-1

Carico unitario di rottura a trazione minimo 420 N/mm²Limite di snervamento min. 310 N/mm²

Allungamento minimo 14% circa dopo rottura

Filettatura metrica ISO grado medio con Tolleranza 6g

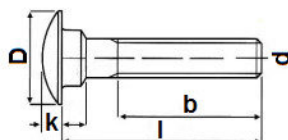
Coppia di serraggio da applicare: vedi sezione T

d	M5	M6	M7	M8	M10	M12
passo	0,8	1	1	1,25	1,5	1,75
D	13	15,5	\	20	25	30
K	2,5	3	\	4	5	6
h	3,5	4	\	5	6	8
b	$l \geq 125$	16	18	\	22	26
	$l > 125$	-	24	\	28	32

l	€ x 100 Pezzi					
10		9,858				
12	8,610	9,858				
16	5,865	8,860		16,969		
20	6,364	9,233		16,470	25,829	53,030
25	6,987	9,732		15,971	26,951	38,929
30	7,612	10,231		18,217	28,199	41,924
35	8,235	10,731		19,215	29,446	44,919
40	8,860	11,106		20,213	30,695	47,790
45	9,732	11,605		21,088	32,068	50,535
50	10,481	11,978	a.r.	22,086	35,686	55,150
55	12,354	12,976		23,833	35,686	
60	12,354	12,976	a.r.	23,833	39,928	59,892
65	14,350	22,709		26,452	39,928	59,892
70	14,350	22,709		26,452	44,170	64,509
75					44,170	64,509
80	15,847	23,956		28,947	48,412	69,251
85				36,018	a.r.	
90		25,454		31,319	52,531	73,866
100		26,578		33,815	61,016	83,226
110		27,576		38,181	61,016	83,226
120		30,321		38,181	80,980	124,401
150		39,554		58,238	101,567	
180					109,302	157,342

Le misure al di sopra dell'area gialla possono essere fornite interamente fi lettate.

Privilegiare l'utilizzo delle misure riportate in grassetto

**UNI 5731**DIN 603
ISO 8677**8.8****BRUNITE - BLACK**VITI A TESTA TONDA
QUADRO SOTTO
TESTA SENZA DADO
PASSO GROSSOROUND HEAD SQUARE
NECK SCREWS
WITHOUT NUT
COARSE THREAD

Materiale: Acciaio secondo ISO 898-1

Carico unitario di rottura a trazione minimo < 16 mm 800 N/mm² - > 16 mm 830 N/mm²Limite di allungamento minimo ≤ 16 mm 640 N/mm² - > 16 mm 660 N/mm²

Allungamento minimo 12% dopo rottura

Filettatura metrica ISO grado medio con Tolleranza 6g

Coppia di serraggio da applicare: vedi sezione T

d	M6	M8	M10	M12
passo	1	1,25	1,5	1,75
Diam. Testa	15,5	20	25	30
K	3	4	5	6
h	4	5	6	8
b	l ≤ 125	18	22	26
	l > 125	24	28	32

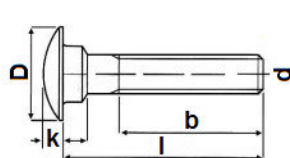
l	€ x 100 Pezzi			
12	11,550			
14	10,395			
16	10,395	19,845		
20	10,972	19,687	40,425	
25	11,550	20,737	42,000	
30	12,285	22,050	33,705	62,002
35	12,862	23,520	35,175	66,517
40	13,597	24,832	36,645	66,517
45	14,437	26,145	38,955	70,297
50	15,067	27,457	44,205	70,297
55	16,957	29,610	45,675	80,062
60	17,797	31,080	45,675	80,062
65		33,442	51,082	84,630
70		33,442	51,082	84,630
80		36,487	56,332	88,410

Le misure al di sopra dell'area gialla possono essere fornite interamente filettate.

Altre misure sono fornibili a richiesta (lotti minimi).

Altri trattamenti sono fornibili a richiesta.

Privilegiare l'utilizzo delle misure riportate in grassetto

**UNI 5731**DIN 603
ISO 8677**A2-70**

AISI 304

NATURALE - PLAINVITI A TESTA TONDA
QUADRO SOTTO
TESTA SENZA DADO
PASSO GROSSOROUND HEAD SQUARE
NECK SCREWS
WITHOUT NUT
COARSE THREAD

Materiale: acciaio secondo ISO 3506

Carico unitario di rottura a trazione minimo > M5 ≤ M24 700N/mm

Limite di allungamento minimo 450 N/mm²

Allungamento minimo 0,4 d dopo rottura

Filettatura metrica ISO grado medio con Tolleranza 6g

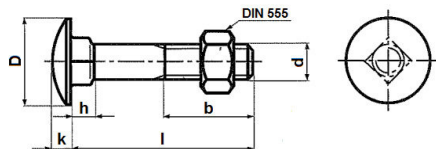
Coppia di serraggio da applicare: vedi sezione T

d	M5	M6	M8	M10	M12	
passo	0,8	1	1,25	1,5	1,75	
D	13	15,5	20	25	30	
K	2,5	3	4	5	6	
h	3,5	4	5	6	8	
b	l ≤ 125	16	18	22	26	30
	l > 125	-	24	28	32	36

l	€ x 100 Pezzi				
	16	8,610	13,770	20,660	
20	9,470	14,630	22,380	37,870	
25	10,330	15,490	24,960	41,320	
30	12,050	17,220	27,540	44,760	94,680
35	13,770	18,940	29,270	48,200	99,850
40	15,490	20,660	30,990	51,650	103,290
45		21,520	32,710	55,090	108,460
50		22,720	37,870	58,530	113,620
55		24,100	40,460	65,420	
60	25,820	25,130	43,040	68,860	123,950
70		37,870	49,920	82,630	129,110
80			58,530	94,680	141,160
90			72,300	120,510	154,940
100		86,080	86,080	129,110	172,150

Le misure al di sopra dell'area gialla possono essere fornite interamente filettate.

Privilegiare l'utilizzo delle misure riportate in grassetto

**UNI 5732**DIN 603 + 555
ISO 8677**4.8****ZINCATE - ZINC PLATED****VITI A TESTA TONDA
QUADRO SOTTO
TESTA CON DADO
PASSO GROSSO****ROUND HEAD SQUARE
NECK SCREWS
WITH NUT
COARSE THREAD**

Materiale: Acciaio secondo ISO 898-1

Carico unitario di rottura a trazione minimo 420 N/mm²Limite di snervamento min. 310 N/mm²

Allungamento minimo 14% circa dopo rottura

Filettatura metrica ISO grado medio con Tolleranza 6g

Coppia di serraggio da applicare: vedi sezione T

d	M5	M6	M7	M8	M10	M12	M16
passo	0,8	1	1	1,25	1,5	1,75	2
D	13	15,5	\	20	25	30	38
K	2,5	3	\	4	5	6	8
h	3,5	4	\	5	6	8	12
b	l ≤ 125	16	18	\	22	26	30
	l > 125	-	24	\	28	32	36

l	€ x 100 Pezzi						
12							
16	7,560	11,550		21,210			
20	8,120	12,040		21,280	32,320		
25	8,960	12,670		22,540	34,930		
30	9,800	13,300		23,730	36,750	64,120	
35	10,500	14,000	a.r.	24,920	38,220	68,530	
40	11,200	14,630	a.r.	26,110	39,970	72,310	
45	12,250	15,190		28,140	41,580	75,180	
50	13,230	15,820	a.r.	29,260	44,520	79,450	a.r.
55	15,470	17,010		31,640	a.r.	a.r.	
60	15,540	17,080	a.r.	31,780	47,950	87,360	a.r.
65		27,930		a.r.	a.r.	a.r.	
70	17,780	28,000	a.r.	35,000	52,990	94,360	
75					a.r.	a.r.	
80	a.r.	32,550	a.r.	38,150	58,520	97,300	
90	a.r.	38,010		41,790	65,170	104,430	a.r.
100		41,020	a.r.	44,870	70,420	117,040	
110		45,150		50,260	78,750	126,980	
120	a.r.	48,510		50,540	81,970	134,960	
130			a.r.	80,150	116,200	171,220	
140		a.r.		85,120	123,340	181,580	
150		a.r.		90,720	129,990	188,650	a.r.
160				109,690	137,270	192,768	
170				150,430	182,630	230,160	
180				164,080	186,410	229,569	
190					a.r.	245,490	
200				199,570	200,480	273,433	a.r.
210							
220		a.r.			a.r.	a.r.	1036,891
230						a.r.	
240						a.r.	a.r.
250						a.r.	
260							a.r.
270							
280					a.r.	a.r.	a.r.
290							
300							

Le misure al di sopra dell'area gialla possono essere fornite interamente in lettere.

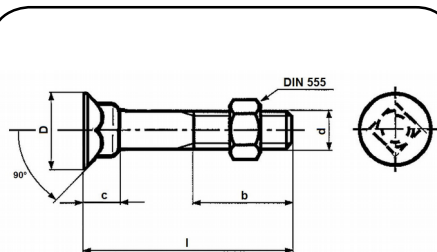
Privilegiare l'utilizzo delle misure riportate in grassetto

Grup. Merc. 237 - 238

F.I.M. Forniture Industriali Meridionali S.r.l. Bari

Via delle Magnolie, 10/e 10/f - 70026 Modugno BA (Zona Industriale)

Magazzino: +39 080 9904402 - Uffici: +39 080 9904312 - Fax: +39 080 9904403



UNI 6104
DIN 608 + 555

4.8

GREZZE - PLAIN

VITI A TESTA SVASATA 90°
QUADRO SOTTO TESTA
CON DADO
PASSO GROSSO

FLAT SQUARE 90°
NECK SCREWS
WITH NUT
COARSE THREAD

Materiale: Acciaio secondo ISO 898-1

Carico unitario di rottura a trazione minimo 420 N/mm²

Limite di snervamento min. 310 N/mm²

Allungamento minimo 14% circa dopo rottura

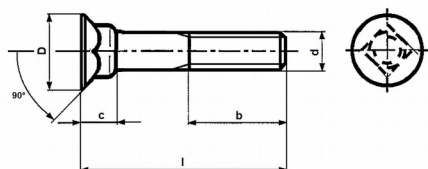
Filettatura metrica ISO grado medio con Tolleranza 6g

Coppia di serraggio da applicare: vedi sezione T

d	M5	M6	M7	M8	M10	M12
passo	0,8	1	1	1,25	1,5	1,75
D	13	15,5	\	20	25	30
K	2,5	3	\	4	5	6
h	3,5	4	\	5	6	8
b	$l \geq 125$	16	18	\	22	26
	$l > 125$	-	24	\	28	32

l	€ x 100 Pezzi					
25	a.r.	a.r.				
30	a.r.	49,425				
35	a.r.	54,073	a.r.			
40	a.r.	56,345	85,990	142,542		
45	a.r.	57,327	88,727	147,603		
50	a.r.	62,285	90,122	151,787		
55	a.r.	65,590	98,385	159,172		
60	a.r.	67,914	102,775	162,942	\	\
65	a.r.	72,614		166,712		
70	a.r.	77,055		170,947	\	
75	a.r.	79,896		176,215		
80	a.r.	82,581		182,309	\	\
90		84,286			\	\
100					\	\

Le misure al di sopra dell'area gialla possono essere fornite interamente fillettate.
Privilegiare l'utilizzo delle misure riportate in grassetto



UNI 6104
DIN 608 + 555

8.8

BRUNITE - BLACK

VITI A TESTA SVASATA 90°
QUADRO SOTTO TESTA
SENZA DADO
PASSO GROSSO

FLAT SQUARE 90°
NECK SCREWS
WITHOUT NUT
COARSE THREAD

Materiale: Acciaio secondo ISO 898-1

Carico unitario di rottura a trazione minimo < 16 mm 800 N/mm² - > 16 mm 830 N/mm²

Limite di allungamento minimo ≤ 16 mm 640 N/mm² - > 16 mm 660 N/mm²

Allungamento minimo 12% dopo rottura

Filettatura metrica ISO grado medio con Tolleranza 6g

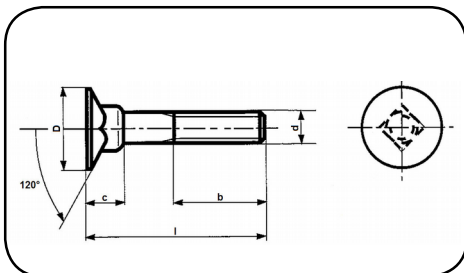
Coppia di serraggio da applicare: vedi sezione T

d	M10	M12	M14	M16
passo	1,5	1,75	2	2
D	20	24	28	32
c	10	12	14	16
b	26	30	34	38
lato quadro	10	12	14	16

l	€ x 100 Pezzi			
35		121,312	156,375	
40	81,375	127,625	161,187	229,000
45	89,160	134,062	255,316	239,312
50	89,250	140,500	175,312	248,812
60	98,937	153,500	195,687	273,937
70	106,875	169,580	210,187	294,937
80		184,812	224,437	317,750
90		197,437		
100		121,187		

Le misure al di sopra dell'area gialla possono essere fornite interamente filate.

Privilegiare l'utilizzo delle misure riportate in grassetto



DIN 605

8.8**BRUNITE - BLACK**

VITI A TESTA SVASATA 120°
 QUADRO LUNGO
 SOTTO TESTA
 PASSO GROSSO

FLAT COUNTERSUNK
 HEAD SQUARE 120°
 NECK BOLTS WITH
 LONG SQUARE
 COARSE THREAD

Materiale: Acciaio secondo ISO 898-1

Carico unitario di rottura a trazione minimo < 16 mm 800 N/mm² - > 16 mm 830 N/mm²Limite di allungamento minimo ≤ 16 mm 640 N/mm² - > 16 mm 660 N/mm²

Allungamento minimo 12% dopo rottura

Filettatura metrica ISO grado medio con Tolleranza 6g

Coppia di serraggio da applicare: vedi sezione T

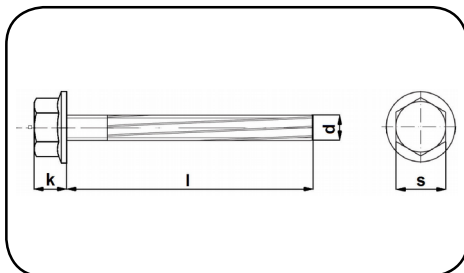
d	M10	M12	M14	M16
passo	1,5	1,75	2	2
D	19	20	23	26
c	7	7	10	10
b	20	20	30	34
lato quadro.	10	12	14	16

d	M12	M14	M16
passo	1,75	2	2
D	20	23	26
c	7	10	10
b	20	30	34
lato quadro.	12	14	16

l	€ x 100 Pezzi			
25	133,737			
30	155,756	219,618		
35	153,418	249,518	354,087	
40	194,025	278,281	370,825	
45	216,693	306,962	407,631	
50	235,137	339,218	446,712	
55	270,156	360,993	504,725	
60	294,368	407,875	516,262	
65	314,437		592,150	
70	343,768	475,962	638,137	
80	392,031	540,962	730,112	
90	457,600	626,600		
100		680,062		

SINISTRE SX		
133,728	219,398	
193,305	225,676	
176,076	255,462	356,262
195,884	276,876	374,438
207,884	301,433	424,697
		458,675
278,969	365,196	511,846
		579,846
		663,488

Le misure al di sopra dell'area gialla possono essere fornite interamente filettate.
 Privilegiare l'utilizzo delle misure riportate in grassetto

**C15****ZINCATE - ZINC PLATED**

VITI AUTOMASCHIANTI
METRICHE A TESTA
ESAGONALE CON
FINTA RONDELLA
PASSO GROSSO

HEX FLANGE HEAD
THREAD CUTTING SCREWS
WITH METRIC THREAD
COARSE THREAD

Materiale: Acciaio C15 cementato

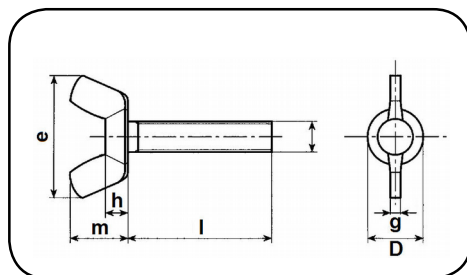
Filettatura metrica ISO a passo grado medio toll. 6g

d	6
k	6,3
s	10
Lunghezza Filetto: $\geq 0,6 l$	

l	€ x 100 Pezzi
15	a.r.
20	a.r.
25	a.r.
30	a.r.
35	a.r.
40	a.r.
45	a.r.
50	a.r.
60	a.r.
65	a.r.
70	a.r.
80	a.r.
90	a.r.
100	a.r.
110	a.r.
120	a.r.
130	a.r.
140	a.r.
150	a.r.
160	a.r.

Privilegiare l'utilizzo delle misure riportate in grassetto

FORO DI PREPARAZIONE PER IL MONTAGGIO	
Spessore lamiera	Diametro punta
da 3 a 6 mm	5,5 mm
da 6 a 10 mm	5,6 mm
oltre 10 mm	5,65 mm



UNI 5449
DIN 316

4.8

VITI AD ALETTE
PASSO GROSSO

ZINCATE - ZINC PLATED

WING SCREWS
COARSE THREAD

Materiale: Acciaio secondo ISO 898-1

Carico unitario di rottura a trazione minimo 420 N/mm²

Limite di snervamento min. 310 N/mm²

Allungamento minimo 14% circa dopo rottura

Filettatura metrica ISO grado medio con Tolleranza 6g

Coppia di serraggio da applicare: vedi sezione T

d	M3	M4	M5	M6	M8	M10	M12
passo	0,5	0,7	0,8	1	1,25	1,5	1,75
e	17,6	17,6	22,5	27,8	30,3	36,2	49,4
h	8,6	8,6	11	13,6	14,8	17,7	24,1
m	3,2	3,2	4,1	5,1	5,6	6,8	9
D	8	8	10,3	12,7	13,8	16,5	22,5
g	1,6	1,6	2,1	2,5	2,8	3,3	4,5

l	€ x 100 Pezzi						
10	36,307	36,823	32,382	38,115			
12	36,307	36,823	32,382	38,115			
16	36,823	36,823	32,898	39,147	48,805		
20	37,340	38,115	33,415	39,147	49,632	71,529	
25	38,115	38,631	34,189	39,716	50,923	73,130	114,085
30	38,115	38,631	34,706	40,748	51,956	75,454	116,203
35			35,274	41,265	52,989	77,055	119,095
40			41,523	41,781	54,331	79,379	121,936
45				43,073	55,364	80,929	124,053
50			36,307	43,589	56,914	83,305	126,894
55						84,854	129,527
60				81,445		87,230	132,368
70				78,708			